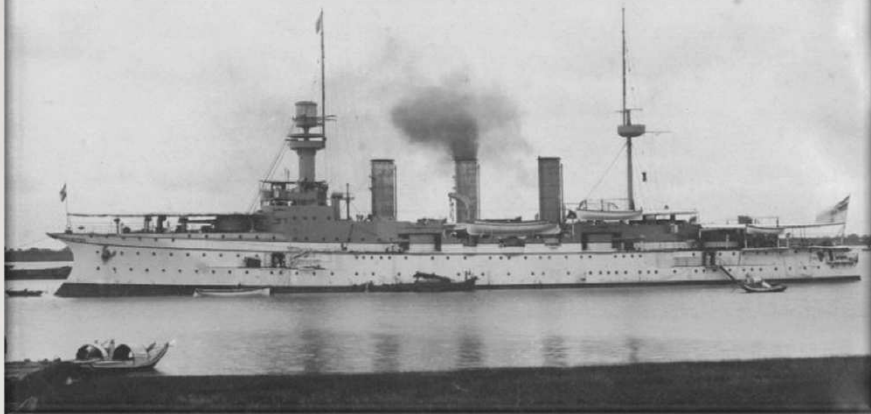


Großer Kreuzer S.M.S. „Hansa“



Letztes von fünf Schiffen der „Victoria Luise-Klasse“

Stapellauf am 12.03.1898 in Kiel. Am 06.12.1919 aus der Liste der Kriegsschiffe gestrichen.

Im Jahr 1920 in Rendsburg-Audorf abgewrackt.

Technische Daten:

Länge: 110,5 m
Breite: 17,6 m
Gewicht: Voll ausgerüstet 6.705 t
Antrieb: 3 Expansionsmaschinen
(Kolbendampf)
Vmax: 18 kn

Besatzung:

477 Mann
(als Schulkreuzer 684 Mann)

Bewaffnung:

2 Schnellfeuerkanonen, Kaliber 21 cm
8 [6] Schnellfeuerkanonen, Kaliber 15 cm (*)
10 [14] Schnellfeuerkanonen, Kaliber 8,8 cm
10 [0] Maschinenkanonen, Kaliber 3,7 cm
3 „Torpedorohre“, Kaliber 45 cm
(*) - Werte in [] - nach Umbau des Schiffes

Indienststellungen:

20. April 1899 bis 26. Oktober 1906
1. April 1909 bis 16. November 1914